

【中執會中區分會】115 年「中醫三高病人加強照護方案」，請轉知會員

敬啟者您好：

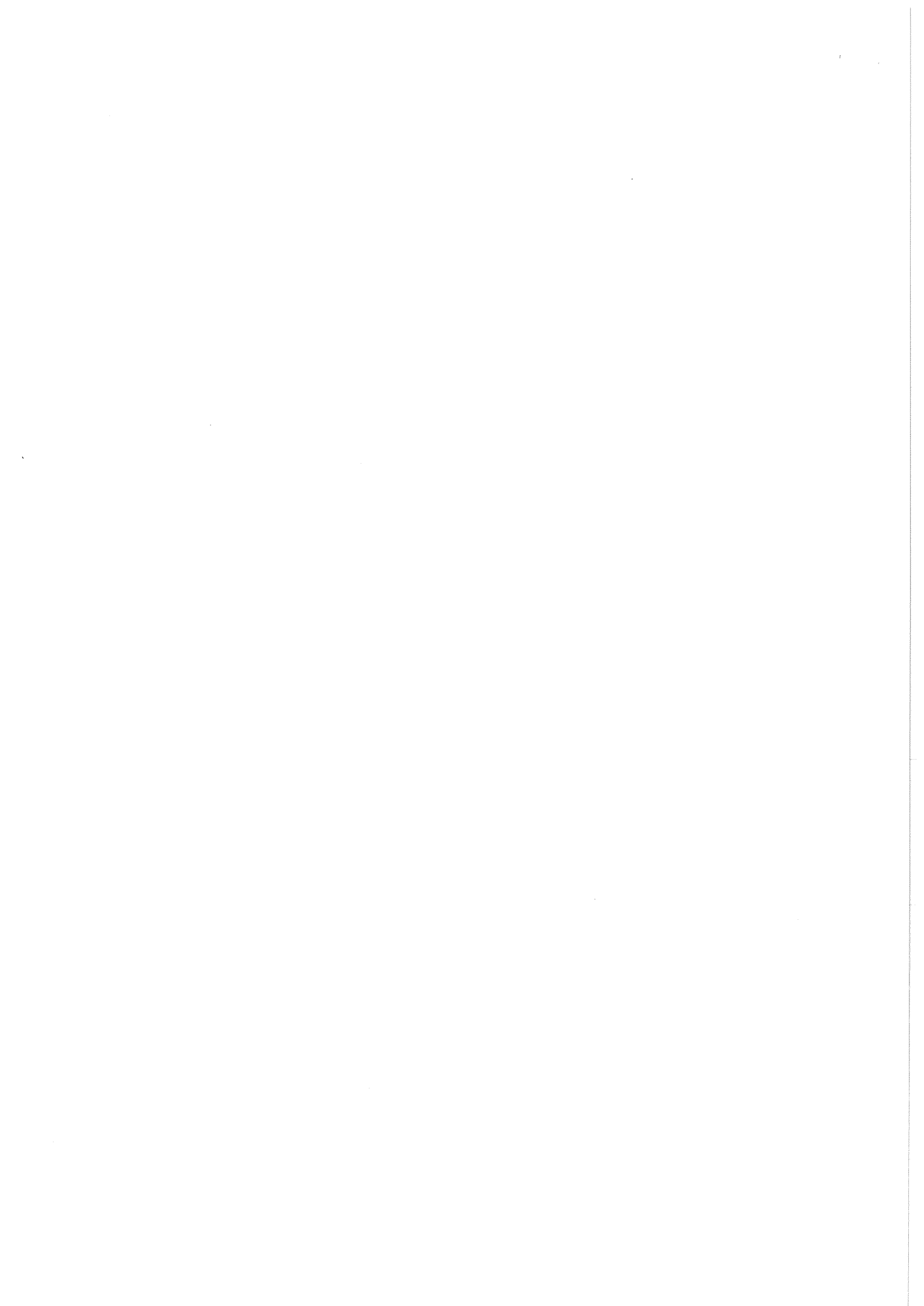
115 年「中醫三高病人加強照護方案」已公告，隨信檢附方案懶人包、宣導海報，請轉知會員，謝謝。

【註：截至 115 年 5 月 19 止，尚有 2 項計畫尚未公告，包含：西醫住院、癌症方案】

| 115 年計畫 | 方案重點 | 計畫連結 |
|--------------|---|--|
| 中醫三高病人加強照護方案 | <p>1 申請參與本方案之中醫師：每年應接受 8 小時三高防治教育訓練課程(包含高血壓、高血糖、高血脂)。</p> <p>1 申請之中醫師及院所：須二年內未曾涉及醫事服務機構特約及管理辦法第三十八條至第四十條所列違規情事之一暨第四十四條及第四十五條違反醫事法令受停業處分或廢止開業執照處分者。</p> <p>1 有關「收案對象(會員)名單」一事，健保署中區業務組近期將以電子郵件通知具「收案對象(會員)名單」之院所，自行於健保資訊網服務系統 VPN/院所資料交換/院所交換檔案下載，下載名單。本方案之「收案對象(會員)名單」限單一院所收案，不得重複。</p> <p>1 符合申請條件者，請填具「方案附件 1：申請書(含"建立與西醫院所轉診及合作模式")」至 VPN 按以下路徑向中區業務組申請試辦計畫：VPN/醫務行政/特約機構作業/試辦計畫/申請/「FB-中醫三高病人加強照護方案」。</p> <p>1 收案後應將會員資料上傳至 VPN(方案附件 2)，並於收案後 3 個月內通知收案會員已被本方案收案及取得收案會員同意。</p> <p>1 方案實施第一年，會員須連續收案達 6 個月始得核付「品質照護獎勵費」。</p> | <p>https://www.nhi.gov.tw/ch/cp-19920-a0f41-3258-1.html</p> |

敬祝 安康

中執會中區分會 敬上



中醫三高病人加強照護方案：五步驟加入指南

讓中醫診所與醫師快速掌握「三高加強照護方案」的加入流程與獎勵獲取方式。

| | | | | |
|--|---|--|---|---|
| <p>STEP 1: 完成培訓並 確認收案名單</p>  | <p>STEP 2: 提交申請並 建立西醫合作</p>  | <p>STEP 3: 會員收案與 健康建檔</p>  | <p>STEP 4: 落實數據監控 與追蹤</p>  | <p>STEP 5: 結算個管費與 品質獎勵</p>  |
| <p>醫師須參加8小時三高防治課程，並自VPN下載健保署提供之照護名單預做準備。</p> | <p>填具申請書並與1-2家西醫院所建立轉診模式，透過VPN提出參與申請。</p> | <p>每位醫師收案上限100人，收案後須上傳健康資料及生活習慣自評表。</p> | <p>確保會員具備血壓、HbA1c或LDL檢驗紀錄，並落實衛教與健康管理。</p> | <p>個案管理費與品質照護獎勵費，採全年結算。</p> |

院所與醫師資格審查



中醫師資格

✓ 必須完成 8 小時
三高防治課程



中醫院所法規門檻

✓ 過去 2 年內
無涉及特管法第 38-40 條重大違規

✓ 無違反醫事法令受停業或廢止開
業執照處分

自動展延機制

無上述情形，前一年度已參加者，隔
年得延續執行，無須重新申請。

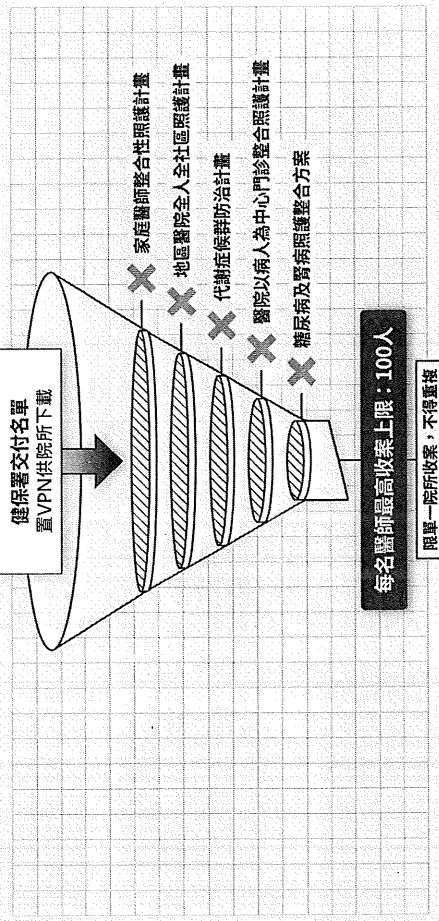
④ 衛生福利部中央健康保險署 中區業務組 3

115 年中醫三高病人 人加強照護方案

全民健康保險專案執行與申報實戰指南

④ 衛生福利部中央健康保險署 中區業務組 1

目標收案對象與排除條件



④ 衛生福利部中央健康保險署 中區業務組 4

方案核心與執行規模

施行期間
5/19-12/31
自方案公告日起

預算額度
53 百萬元
專款費用

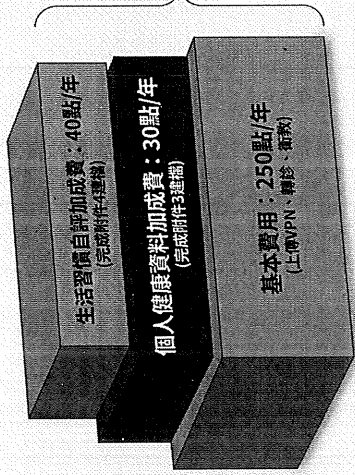
收案對象
中醫三高就醫病人
由三高就醫件數最高的
中醫院所收案照護

115 年 5 月 19 日

115 年 12 月 31 日

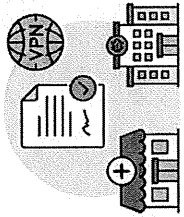
④ 衛生福利部中央健康保險署 中區業務組 2

費用申報與支付(一)：個案管理費



重要規則：個案管理費按收案月份數等比例支付

STEP 2: 提交申請並 建立西醫合作



填具申請書並與1-2家西醫院所建立轉診模式，透過VPN提出參與申請。

計畫生效起日：請填右上角申請日(系統日)

計畫生效迄日：請填999/12/31

參與起日：請填右上角申請日(系統日)

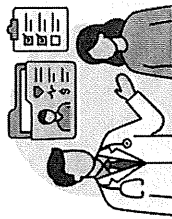
參與迄日：請填999/12/31

申報守門員：必要檢驗對照表

| 疾病型態 | 血壓 | HbA1c | LDL |
|------|----|-------|-----|
| 高血壓 | ✓ | | |
| 高血糖 | | ✓ | |
| 高血脂 | | | ✓ |

! 絕對前提：會員應至少有一筆對應三高之檢驗(來源不限)。不符者，不予核付個案費！

STEP 3: 會員收案與 健康建檔



每位醫師收案上限100人，收案後須上傳健康資料及生活習慣自評表。

中醫三高病人追蹤管理方案

如家醫村遠端管理系統

中醫特高病管理門診認證

軟體照錄名單查詢作業

資料上傳查詢作業

收案會員健康資料

資料上傳查詢作業

檔案名稱 檔案編號 1330120000011307021FB.xml

轉檔日期起點 11505001 (YYYYMMDD) 11505008 (YYYYMMDD)

查詢

查詢

查詢

查詢

查詢

查詢

查詢

查詢

查詢

查詢

查詢

查詢

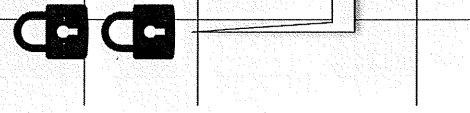
查詢

費用申報與支付(二): 品質照護獎勵費

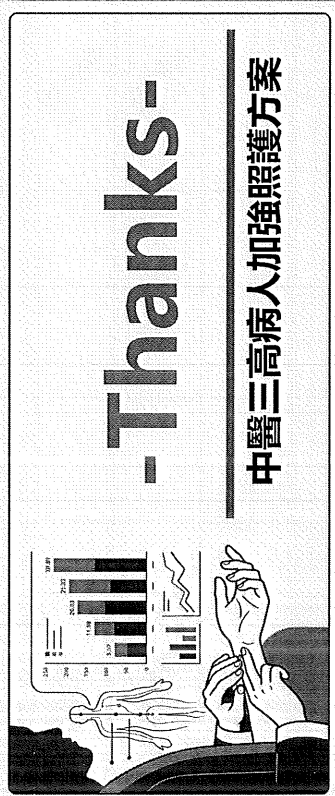
*於7/31前完成收案(請儘早於6/30前申請方案), 即可於今年年底結算獎勵費。

第1年: 須連續收案達 6個月

第2年起: 須連續收案達 9個月

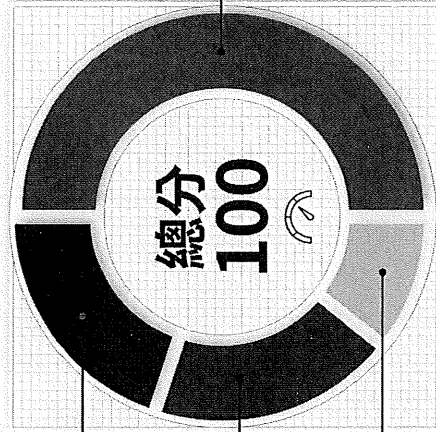


④ 衛生福利部中央健康保險署 中醫考卷組 13



④ 衛生福利部中央健康保險署 中醫考卷組 15

方案評核指標解析



20分: 會員急診率
(排除外傷、UCC案件)

20分: 血壓上傳率
(限收案會員達3人以上適用)

10分: 成人預防保健
健檢查率

50分: 血糖、
血脂監控數據
良(或進步)率

臨床核心重點
(限收案會員達3人以上適用)

④ 衛生福利部中央健康保險署 中醫考卷組 14